



**Meet IN-TEC B2B** è un'opportunità, per le aziende e l'industria, per poter incontrare alcune **Start-Up/Pmi** che si occupano di temi specifici e soluzioni innovative nei campi della:

- Sicurezza informatica
- Analisi dei dati e monitoraggio
- Intelligenza artificiale (AI)
- Analisi e manutenzione predittiva
- Efficienza energetica
- Sensori e piattaforme IoT
- Logistica
- Progettazione
- Sistemi di stampa
- Montaggio, collaudi e manutenzioni.

Il fine è quello di permettere un matching fra le necessità delle imprese e dell'industria e le soluzioni innovative offerte dalle Start-Up e PMI presenti sul territorio.

La formula è quella dell'incontro **B2B** fra aziende e Start-Up con slot di 30 minuti. **La partecipazione è gratuita.**

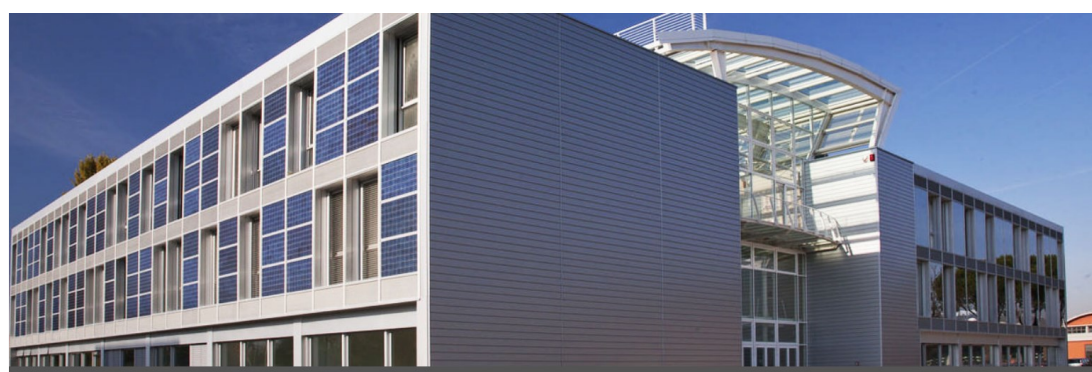
Per maggiori informazioni e/o per prenotare un incontro con la/e Start-Up di vostro interesse contattare:

**Carol Lucchesi** Tel. 0583-56631 339-4877146

**Stefano Bortoletto** Tel. 327-7976900

Email: [info@polotecnologicolucchese.it](mailto:info@polotecnologicolucchese.it)

Email: [meetintecLUCCA@outlook.com](mailto:meetintecLUCCA@outlook.com)



# MEET IN-TEC B2B

IL TERRITORIO OFFRE LE SUE INNOVAZIONI

**LUCCA** 22 OTTOBRE 2025

ORE 16.30

**POLO  
TECNOLOGICO  
LUCCHESI**



CAMERA DI COMMERCIO  
TOSCANA NORD-OVEST



POLO  
TECNOLOGICO  
LUCCHESI



LIT  
Lucca In-Tec



CONFINDUSTRIA TOSCANA NORD  
Lucca Pistoia Prato



CAMERA DI COMMERCIO  
TOSCANA NORD-OVEST



POLO  
TECNOLOGICO  
LUCCHESI



LIT  
Lucca In-Tec



CONFINDUSTRIA TOSCANA NORD  
Lucca Pistoia Prato

# MEET IN-TEC B2B

STARTUP PARTECIPANTI



<https://www.abstraqt.it>

**Abstraqt** è una software house che sviluppa soluzioni informatiche per clienti business finalizzate ai bisogni di chi opera in particolare nell'area del management e in altri settori come ICT e fabbrica intelligente. Realizza prodotti tecnologicamente innovativi, agili e intuitivi. Sviluppa soluzioni per grandi aziende che consentono di guidare i clienti nei percorsi d'innovazione di processo e di tecnologia.



<https://afry.com/it-it/chi-siamo>

**AFRY** è una società di ingegneria con vasta esperienza come progettista e consulente globale per l'industria cartaria in tutto il mondo. Ha recentemente aperto un nuovo ufficio in Italia (Lucca) dedicato al supporto tecnico e strategico alle aziende del settore. Offre servizi nel campo dell'energia, del management consulting e dell'industria di processo.



<https://blumentis.ai/it/azienda>

**Blumentis** AI applicata nelle imprese industriali con soluzioni che combinano analisi predittiva, insight ad alto valore e algoritmi avanzati per massimizzare efficienza e competitività. Software di analisi predittiva manifatturiera che generano insight specifici che permettono di ridurre costi, prevenire fermi macchina, ottimizzare la gestione energetica e migliorare la qualità dei prodotti, fornendo consapevolezza della produzione in tempo reale.



<https://elabor.biz>

**eLabor** è una cooperativa di produzione e lavoro con una forte vocazione all'innovazione e alla tecnologia in particolare nel campo dell'informatica. AI per il riconoscimento automatico dei difetti di produzione industriale e analisi di serie temporali per individuazione anomalie e manutenzione predittiva. Digital Twin per Cyber-Physical System, Ottimizzazione di risorse vincolate, Dashboarding.



<https://www.hastega.it>

**Hastega** si occupa di automazione di macchinari basata su AI. Affiancamento completo dei clienti con consulenza a 360°, dall'analisi delle specifiche tecniche fino alla pianificazione di testing e rilascio. System integration, App iOS e Android, AI e Machine Learning. Piattaforme cloud per gestione di flussi, Piattaforme web per la gestione delle risorse, Software Realtà Virtuale e Realtà Aumentata.



<https://portineriavirtuale.logicway.it>

**Logic Way** fornisce servizi integrati nel campo dell'Ingegneria, in particolare nella progettazione e gestione dell'identificazione e la tracciabilità dei veicoli e delle merci in transito da siti produttivi, automatizzando, in questo modo, le operazioni svolte dalle portinerie. Servizi evoluti di Piazzale Esteso&Auto - Check-In/Check-Out e di sistemi basati su tecnologia RFID passiva per gestire gli accessi.



<https://www.luperinigroup.com>

**Luperini** Qualified Tech&Service è partner consolidato di molti gruppi italiani che operano in diversi settori della meccanica industriale in tutto il mondo. Dispone di un team multidisciplinare con competenze diversificate, fornisce soluzioni di montaggio, installazione, collaudo e manutenzione. Luperini Production SpA è un'azienda di Basigroup SpA.



<https://stim3d.com>

**Stim3D** progettazione e costruzione di macchine automatiche speciali rivolte al settore della logistica di magazzino e sistemi di trasporto, smistamento ed organizzazione del magazzino ad alta automazione e tecnologia.



<https://www.mactech.it>

**Macs Tech** sistema di gestione del colore appositamente progettato per l'industria della stampa. Il sistema trova ampio impiego in molteplici settori; ceramico, cartaceo, editoria, tessuti, packaging, rivestimento, conciario e navale. Il sistema può essere infatti applicato a qualsiasi processo di stampa industriale affetto dalla problematica della riproduzione su differenti piattaforme di stampa o dalla variazione nel tempo del processo produttivo.



[www.miningfulstudio.eu](http://www.miningfulstudio.eu)

**Miningful** è specializzata nello sviluppo di software che forniscono previsioni accurate basate sui dati, potenziate dall'Intelligenza Artificiale. Grazie alle nostre predizioni, supportiamo le aziende a comprendere e gestire i sistemi produttivi, commerciali e logistici in modo estremamente più efficiente realizzando sensibili riduzioni dei costi di manutenzione, dei guasti, dei fermi e delle tempistiche di sviluppo.



<https://www.sanchip.net/it>

**SanChip** è una start-up innovativa specializzata nello sviluppo di soluzioni Industrial IoT per il monitoraggio in tempo reale dei fluidi e degli asset industriali. Attraverso sensori avanzati, piattaforme cloud e algoritmi di Intelligenza Artificiale - le tecnologie proprietarie, Hivor™ e L-Hub™ - trasforma i dati raccolti in informazioni utili per la manutenzione predittiva, l'ottimizzazione dell'efficienza operativa e la riduzione dei costi di fermo macchina.



<https://pizero.dev>

**Pizero Design** sviluppo di App native e ibride per dispositivi mobili, negozi elettronici, software in Cloud su misura, automazioni e soluzioni basate su AI, sviluppo di siti web Wordpress performanti e ottimizzati SEO, servizi per la cybersecurity, consulenza, assessment e formazione per la difesa delle minacce informatiche, hosting gestito, spazio presidiato e performante per i vostri prodotti digitali.



<https://www.soltrading.it>

**Sol Lucet Trading Srl** efficientamento energetico promosso al segmento delle imprese attraverso un global service - non solo realizzazione di impianti - volti a consentire alle imprese di realizzare, contabilizzare, attestare e rendicontare in bilancio di sostenibilità i propri risultati in ambito di efficientamento energetico.



<https://sunlink.it>

**Sunlink Srl** è una piattaforma certificata CERVED per la gestione dell'energia nell'intero processo di produzione. Il sistema è customizzabile e personalizzabile in grado di rendicontare KPY utili alla gestione dei bilanci di sostenibilità.



<https://zerynth.com>

**Zerynth** offre soluzioni per la digitalizzazione industriale, focalizzandosi su Industrial IoT (IIoT) e automazione. I prodotti principali includono una piattaforma IoT & AI scalabile che consente di connettere e gestire dispositivi industriali in modo sicuro ed efficiente. Zerynth fornisce moduli hardware IoT, middleware per l'integrazione di macchinari legacy, e strumenti per la raccolta e l'analisi dei dati in tempo reale.